

**Hledáme poklad  
hunského náčelníka Attily  
Okruh Štandl**



# Kdo byl Attila ?

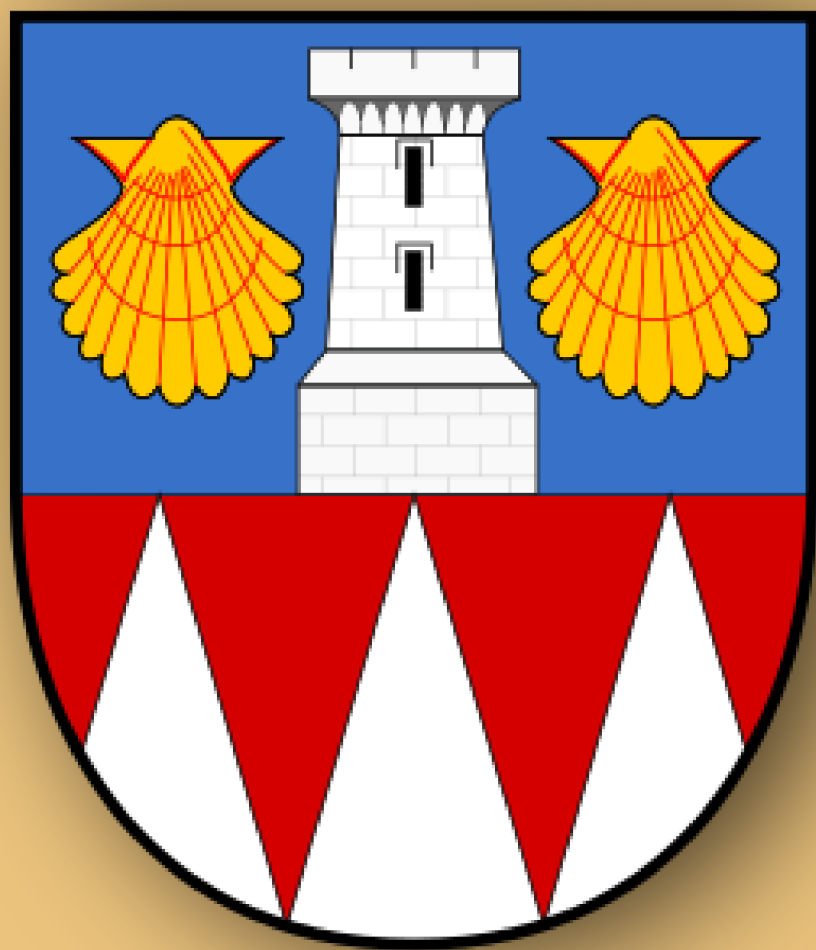
**Attila (okolo 395 – březen 453):**

- skutečné jméno není známo;
- Attila - gótsky Tatíček, Bič Boží;
- **nejmocnější náčelník hunské říše.**



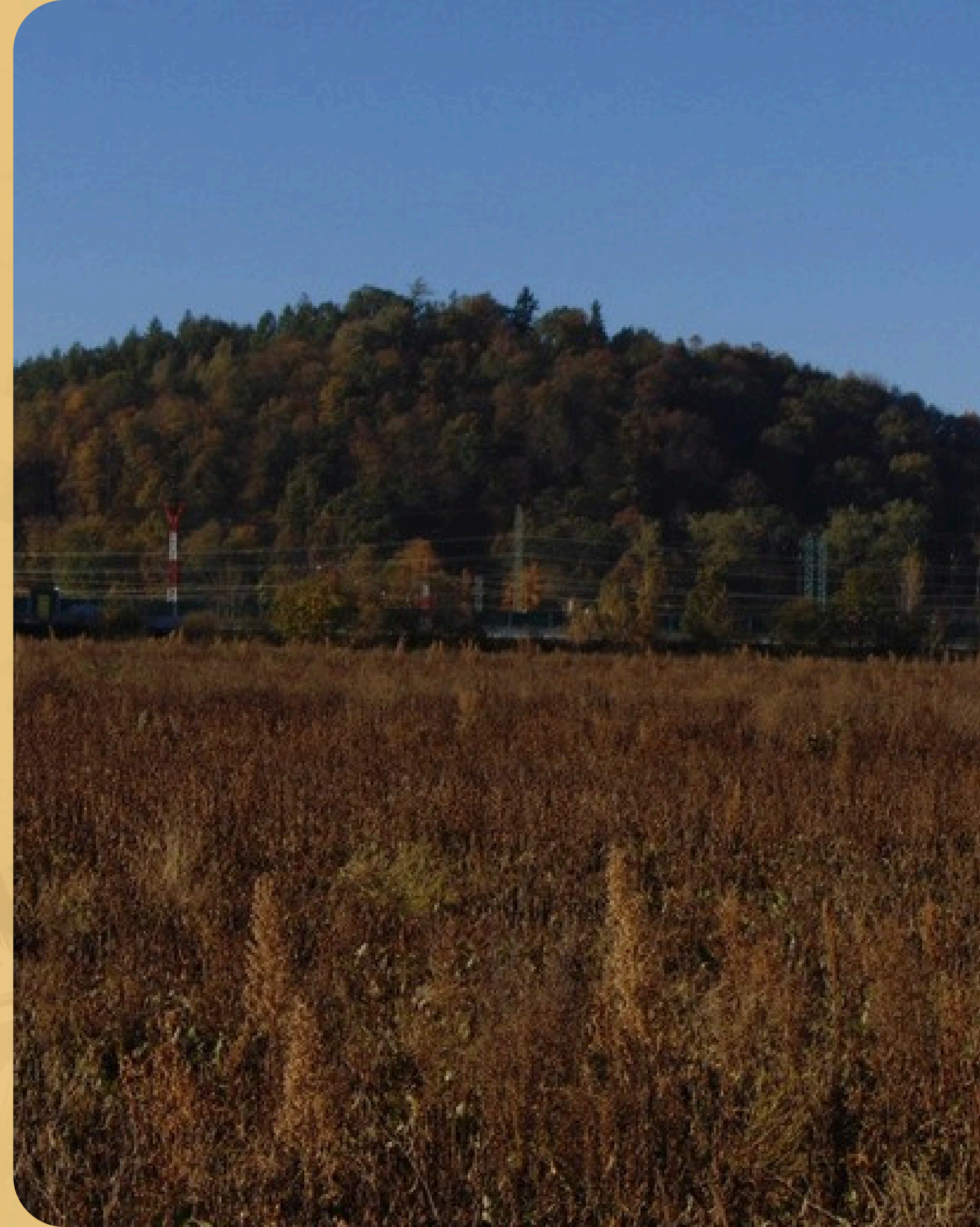
# Sviadnov

je obec ve Frýdku-Místku  
v Moravskoslezském kraji



# Kopec Štandl

- Štandl je polozalesněný **80 metrů vysoký** kopec;
- v okrese Frýdek-Místek;
- ležící 1,7 km **západně od centra Místku** na území obce Sviadnov.

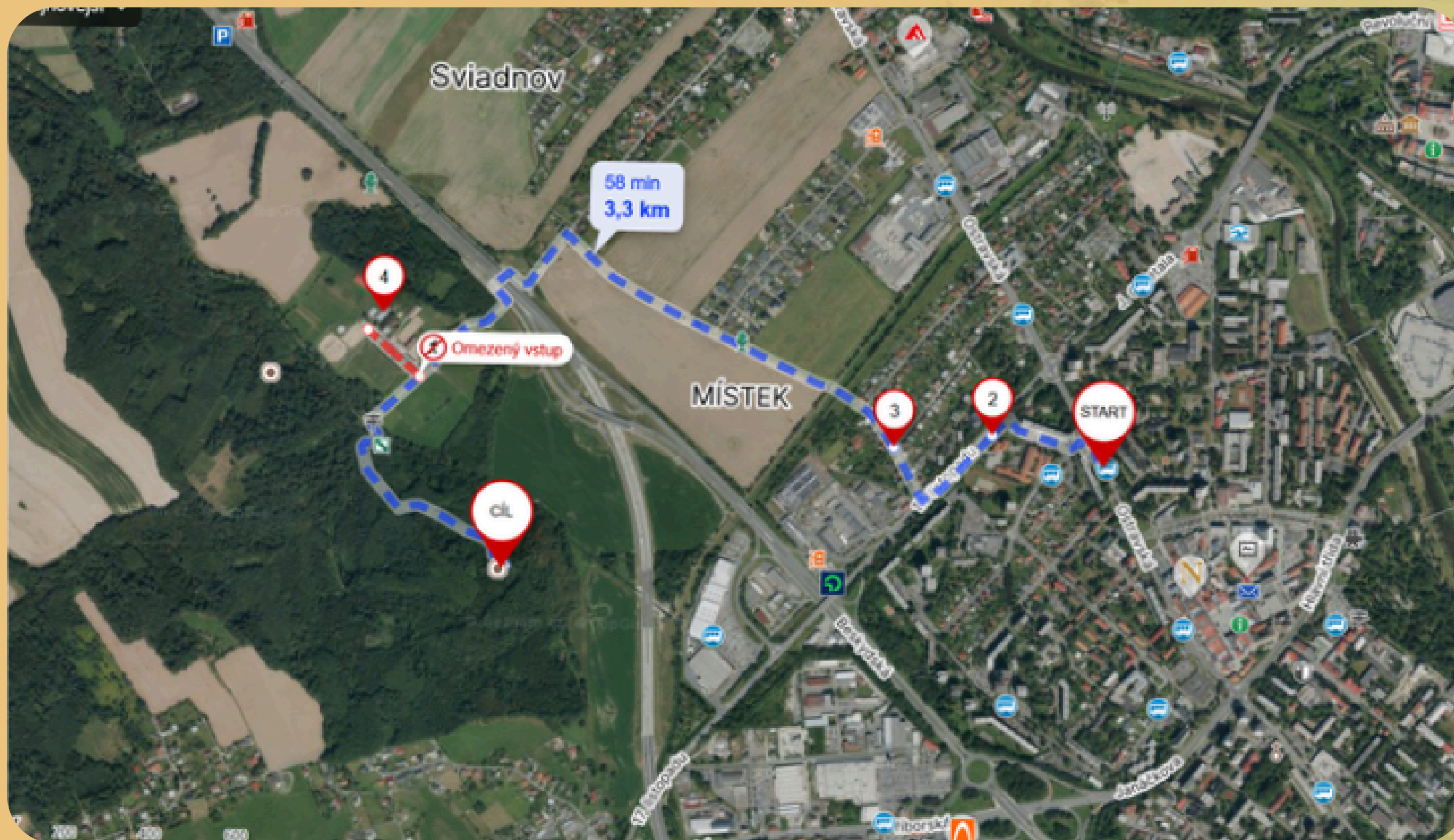


# Cesta vedoucí k pokladu

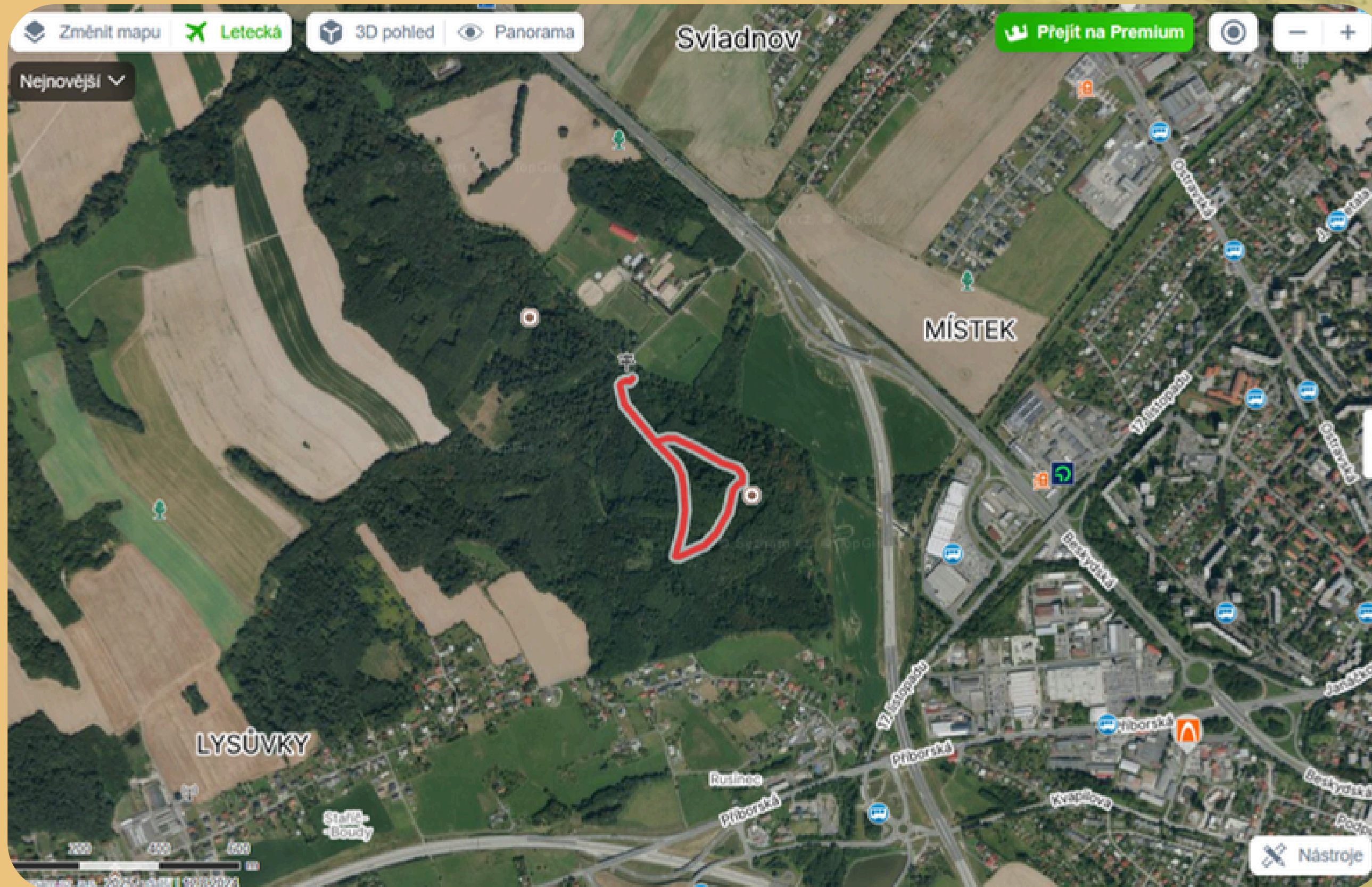
- **Výchozí bod:** Zastávka MHD, ulice Anenská, Frýdek-Místek, následují:
- Ulice 17. listopadu, Frýdek-Místek;
- Ulice Piskořova, Frýdek-Místek;
- Švestková alej ve Sviadnově;
- Jezdecký klub Sviadnov, obec Sviadnov.
- **Cíl:** Pozůstatky hrádku Štandl (okruh Štandl)



# Mapa vedoucí k pokladu



# Mapa vedoucí k pokladu – okruh Štandl



# Začátek cesty

*(ulice Anenská, 17. listopadu a Piskořova:  
Které stromy mjíme? (do zápisníku  
názyvz zapiš)*

## **Vyber:**

- dub letní
- dub zimní
- javor mleč
- javor klen
- javor babyka
- buk lesní
- bříza bělokorá
- smrk ztepilý
- smrk omorika

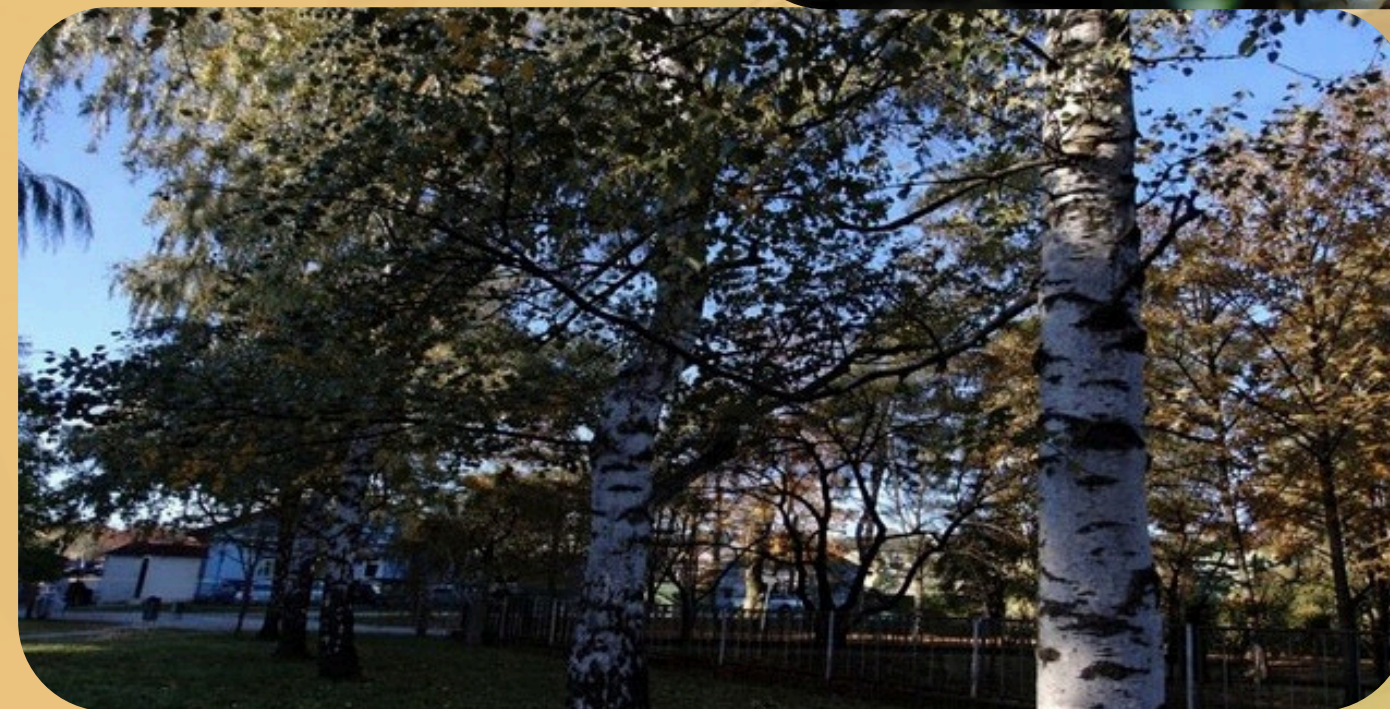


# 1. Stanoviště (200 m před švestkovou alejí)

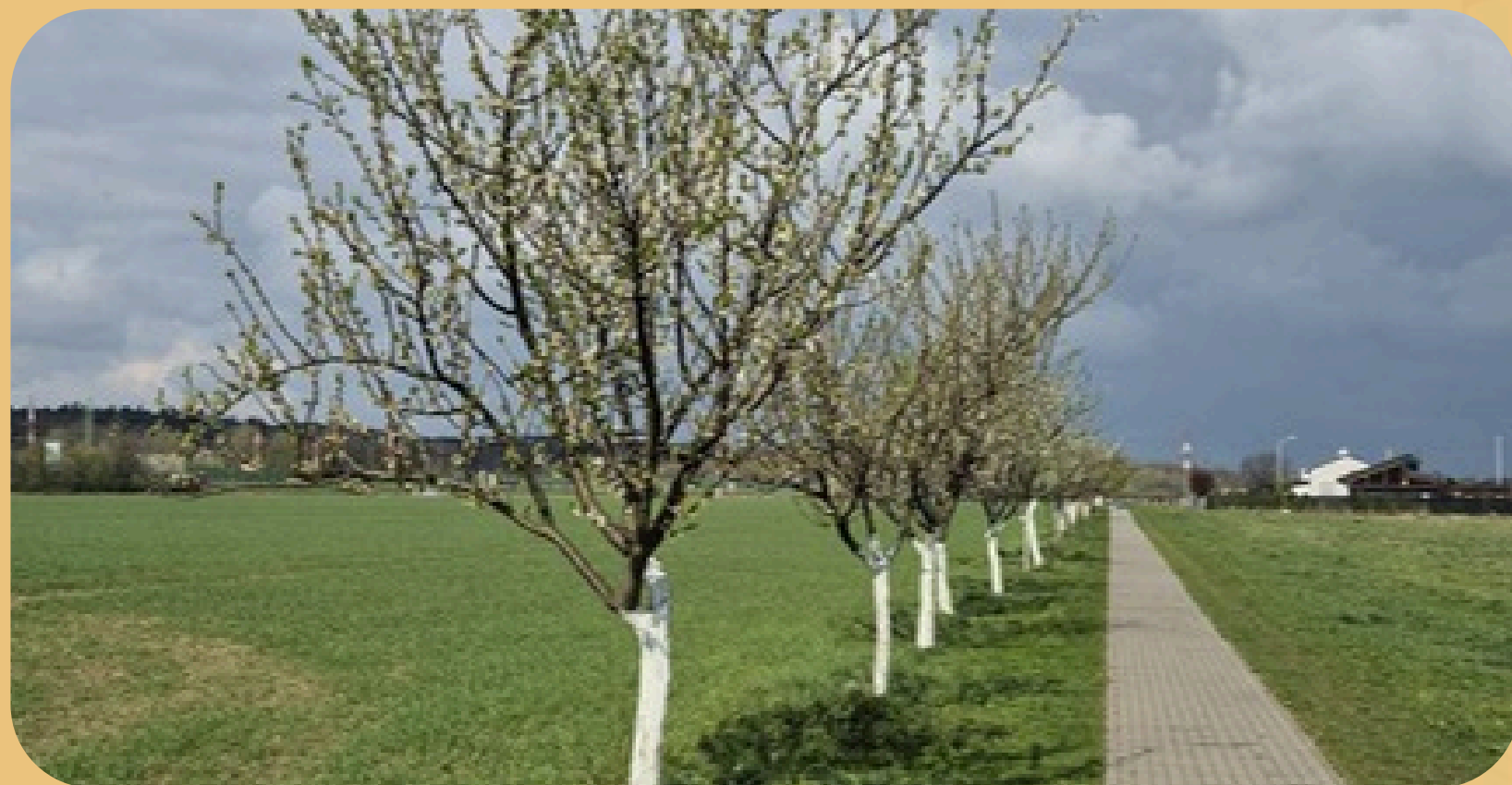
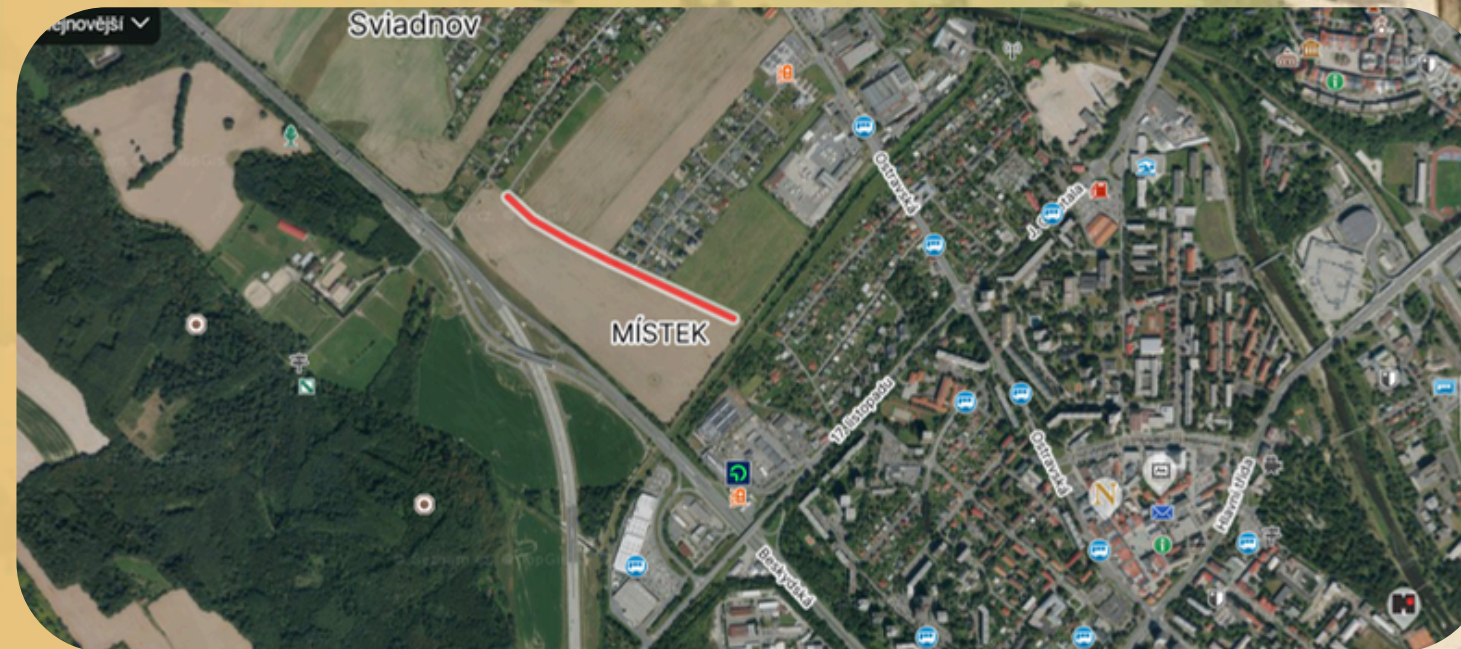
*Poznáš tento strom a keř?  
(do zápisníku názvy zapiš)*

**Vyber:**

- dub letní
- dub zimní
- buk lesní
- bříza bělokora
- pámelník bílý
- tavolník břízolistý
- rakytník řešetlákový



# Švestková alej ve Sviadnově



# Zamysli se: “Jak důležití jsou opylovači v přírodě?”

Jaké opylovače znáš?

Jak moc jsou škodlivé **herbicidey, insekticidey, fungicidey**. V jakých případech je jejich použití rozumné?



## 2. Stanoviště (u prvního poutače na aleji)

- U prvního poutače na aleji nakresli panáka a zaskákej si.
- Jaká odrůda švestky tvoří alej? Přečti si informace na tabuli (do zápisníku názvy zapiš).



# Skáče panáka.



# Skáčeme panáka.



# Během putování si hrajeme s míčky.



**Během putování si hrajeme s míčky.**



# 3. Stanoviště (plevelné rostliny rostoucí podél švestkové aleje)

Co to tu roste, kvete?  
(do zápisníku názvy zapiš)

**Vyber:**

- zlatobýl kanadský
- jetel plazivý
- vratič obecný
- lopuch menší
- chrpa luční
- řebříček obecný



# 4. Stanoviště (u druhého poutače na aleji)

Od poutače **se otoč o 180°**, jaké město v dálce vidíš?

Které **dominanty města** poznáváš?

(do zápisníku názvy zapiš)



# Poznal jsi?

**Evangelický kostel sv. Petra a Pavla,  
Frýdecký zámek,  
Baziliku navštívení Panny Marie.**



**Víš, jakému stromu tento list patří?**



# Proč se na podzim listí stromů barví do červena, žluta, hněda? Vyber správnou odpověď.

- A)** Vlivem úbytku slunečního světla a poklesu teplot dochází k rozkladu zeleného barviva „chlorofylu“ v listech a tím vynikají jiné přítomné pigmenty. Karotenoidy způsobují žluté a oranžové odstíny a antokyany, které se tvoří současně s rozkladem chlorofylu, dodávají listům červené a fialové barvy.
- B)** Listí stromů se na podzim pestře barví proto, aby tím stromy přilákaly spoustu ptáků, kteří by mohli v dutinách těchto stromů hledat úkryt na zimu.

# Proč listnaté stromy na podzim shazují listí? A proč jehličnany jehlice na podzim neshazují? Vyber správnou odpověď.

- A)** Listnaté stromy shazují listy, aby si během zimy šetřily energii a hlavně vodu (Listy totiž nejsou pokryty dostatečnou vrstvou vosku tak, aby z nich nedocházelo k odpařování vody). Jehlice jehličnatých stromů (kromě jehlic modřínu opadavého) jsou kryté dostatečnou vrstvou vosku. Listnaté stromy se opadem listí chrání také proti poškození větrem, sněhem a mrazem.
- B)** Stromy se na podzim zbavují listí, aby nebyly napadeny škůdci.

# Plastika jeřába popelavého v barvách erbu Sviadnova, kterou vyrobí společnost Huisman Czech Republic s. r. o.



# Výrobní areál společnosti Huisman Czech Republic s. r. o.



# Jezdecký klub Sviadnov



# Začátek okruhu na Štandlu

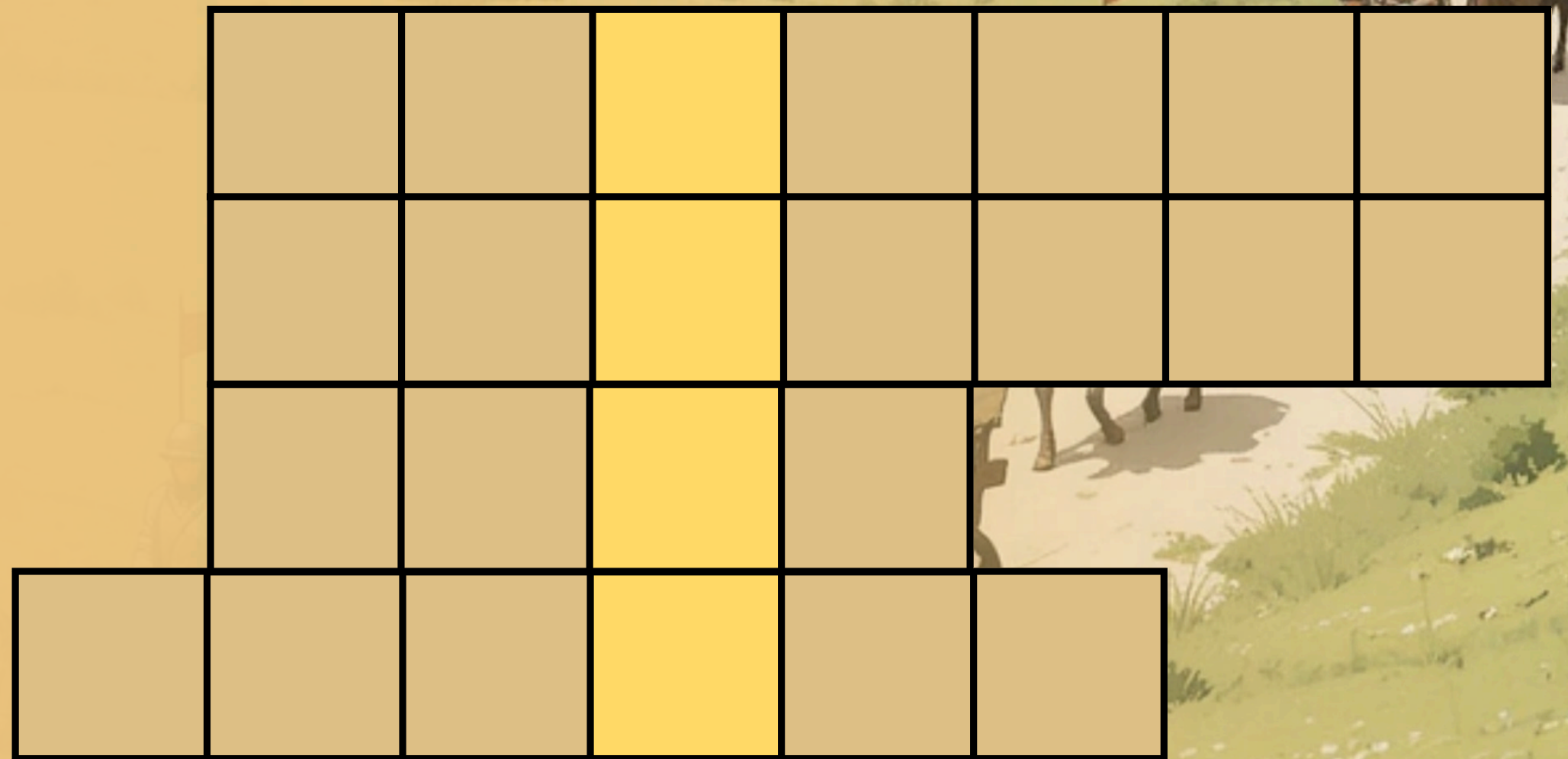


# Tvorba pokladu na 3D tiskárně



# Křížovka. Správně vyluštěná tajenka vás dovede k pokladu.

- Význam jména Attila v gótsčině.
- Indoevropská skupina, která obývala velkou část Evropy a jejichž jazyky se vyvinuly ze starogermánštiny.
- Rozšířená domácnost panovníka (monarchy), kde patřily i další vlivné osoby.
- Místo, kde se nachází poklad.



# Správně vyluštěná tajenka

T	A	T	Í	Č	E	K
G	E	R	M	Á	N	I
D	V	Ů	R			
Š	T	A	N	D	L	



**Trůn Attilův je tvořen velkým kamenem  
a menšími kameny okolo něj. Pod velkým  
kamenem je zakopán poklad.**



# Jsme v cíli 🍷

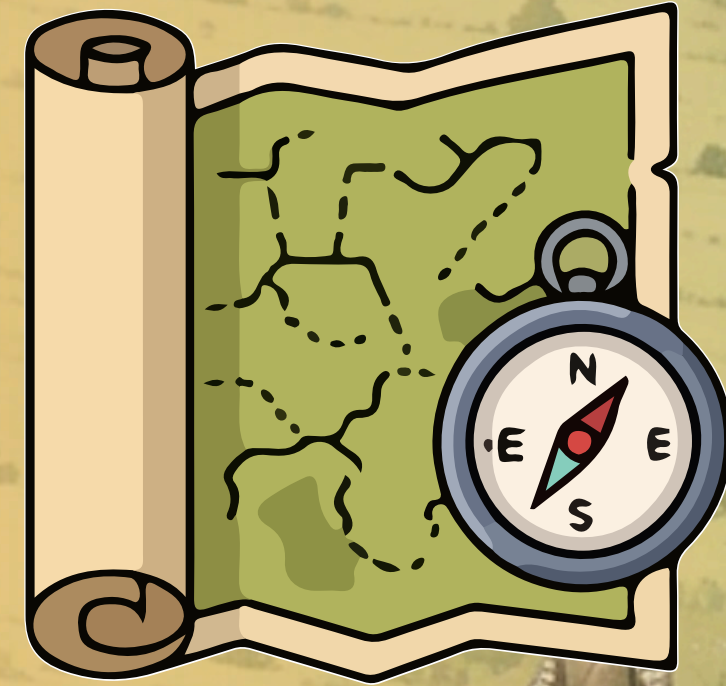


Jsme v cíli 🤪



# Pokyny na cestu

- Správně obleč tělo;
- dobře obuj nožky;
- do tašky něco k pití a zakousnutí vlož;
- mapa a nabitý mobil se hodí;
- vezmi zápisník, tužku a křídu, určovací klíč bylin a dřevin;
- samozřejmě také dobrou náladu.



# Použité zdroje

<https://cs.wikipedia.org/wiki/Sviadnov>

<https://cs.wikipedia.org/wiki/Attila>

<https://cs.wikipedia.org/wiki/%C5%A0tandl>

<https://www.sviadnov.cz/tajemny-okruh-standl/ms-6689/p1=6689>

<https://www.huisman-cz.com/cs/uvod/>

Vlastní fotografie a videa

